


TBL 360 P
арт. 36080020

Двухступенчатая горелка для сжигания дизельного топлива состоит из:

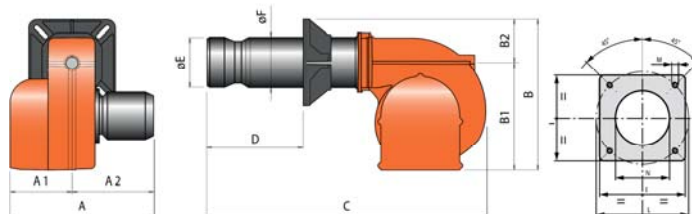
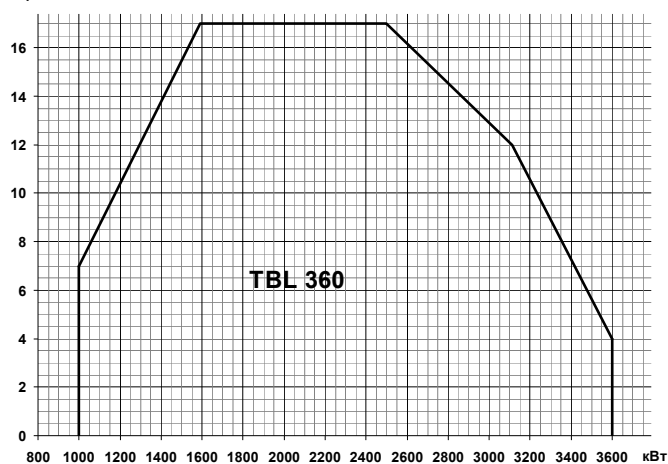
- Алюминиевый корпус,
- Регулируемая воздушная заслонка,
- Регулируемая подпорная шайба,
- Вентилятор с мотором,
- Электронный автомат горения,
- Гидропривод воздушной заслонки,
- Трансформатор розжига,
- Фоторезистивный датчик пламени,
- Насос дизельного топлива с регулятором давления,
- Головка горелки из нержавеющей жаропрочной стали,
- Фланец крепления к теплогенератору.

Технические характеристики

Мощность	1000÷3600 кВт
Регулирование мощности	Двухступенчатое
Режим работы	Прерывистый (остановка 1 раз в 24 ч)
Максимальная вязкость топлива	6 сСт
Распыление дизельного топлива	Механическое
Электропитание	~3/380В/50 Гц
Степень электрозащиты	IP44
Потребляемая электрическая мощность	8,36 кВт
Мотор вентилятора	7,5 кВт
Автомат горения	LMO 44.255
Датчик пламени	QRB4В
Насос	BALTUR BT ITP 3A
Область регулирования давления	8-35 бар
Заводская настройка давления	15 бар
Количество форсунок дизельного топлива	2 шт.
Эмиссия оксидов азота	1 класс
Уровень шума	83,2 дБ(А)

Диаграммы

мбар


Габариты

Горелка	A	A1	A2	B	B1	B2	C	D	E	F	I	L	M	N
TBL 360 P	885	465	420	560	400	160	1280	230÷450	270	279	320	310÷370	M12	255

Комплект поставки

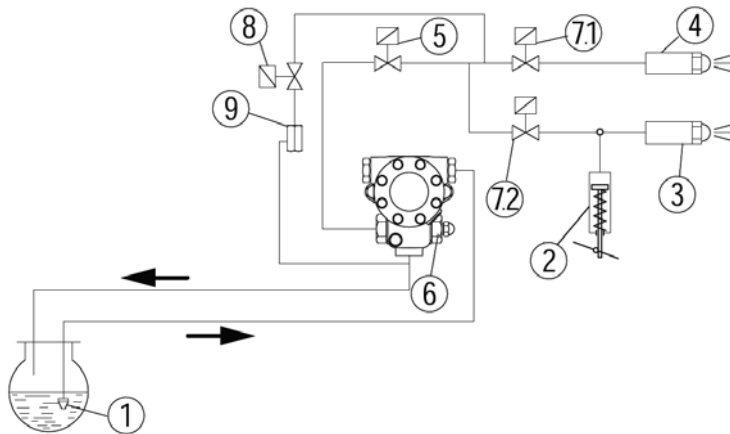
Комплект крепления к теплогенератору	Теплоизоляционная прокладка, болты	1 шт.
Форсунка	Monarch 28,00x60° PLP	1 шт.
Форсунка	Monarch 24,00x60° PLP	1 шт.
Жидкотопливные шланги	3/4" (FD) - 3/4" (FG) X 1200 мм	2 шт.
Фильтр дизельного топлива (арт. 5460)	1" (100 мкн)	1 шт.
<i>FD – накидная гайка прямая</i>		
<i>FG – накидная гайка угловая</i>		

Принадлежности

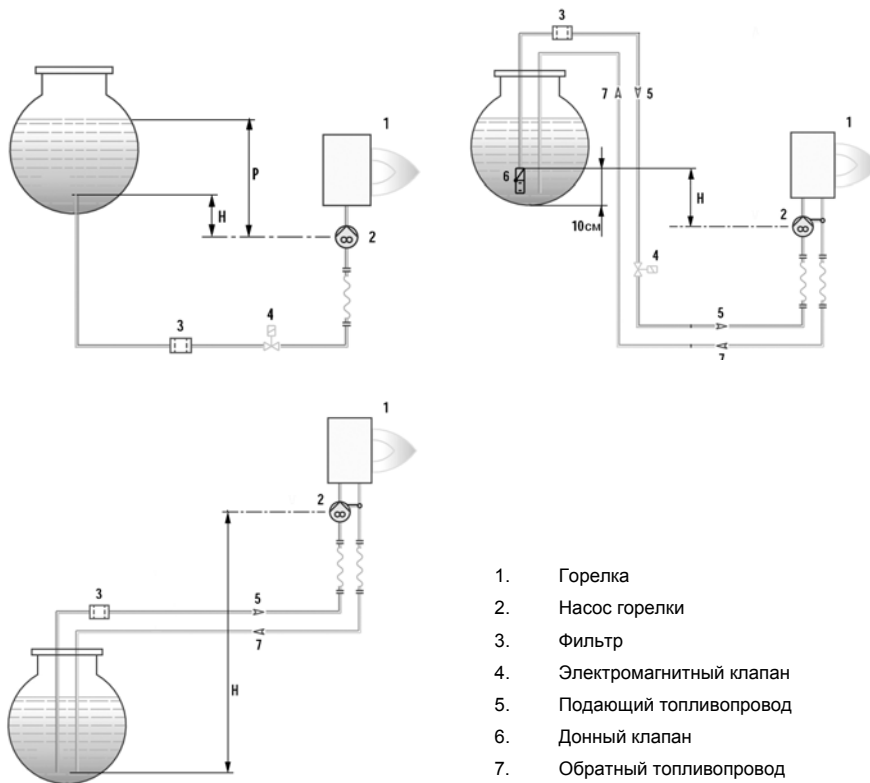
Шумопоглощающий кожух	10 дБ (А)	97980057
-----------------------	-----------	----------

Рекомендуемые форсунки

Артикул	Наименование	Давление насоса, бар						Мощность 1000÷3600 кВт
		10	11	12	13	14	15	
0005070134	Monarch 12,00x60° PLP	548	575	600	625	648	671	
0005070012	Monarch 13,50x60° PLP	616	646	675	703	729	755	
23291	Monarch 17,50x60° PLP	799	838	875	911	945	979	
0005070135	Monarch 19,50x60° PLP	890	934	975	1 015	1 053	1 090	
0005070660	Danfoss 22,00x60° B	1 004	1 053	1 100	1 145	1 188	1 230	
0005070016	Monarch 24,00x60° PLP	1 096	1 149	1 200	1 249	1 296	1 342	
0005070015	Monarch 28,00x60° PLP	1 278	1 341	1 400	1 458	1 513	1 566	
0005070662	Danfoss 31,50x60° B	1 438	1 508	1 575	1 640	1 702	1 761	

Принципиальная гидравлическая схема


1. Донный клапан
2. Гидропривод воздушной заслонки
3. Форсунка 2-ой ступени
4. Форсунка 1-ой ступени
5. Клапан безопасности
6. Насос горелки
- 7.1 Клапан 1-ой ступени
- 7.2 Клапан 2-ой ступени
8. Клапан розжига
9. Регулятор давления розжига

Схема топливоподачи

P_{max} = 3.5 м

H (м)	L общая (м)	
	Ø16	Ø18
1,0	30	
1,5	35	
2,0	35	
2,5	40	
3,0	40	

H (м)	L общая (м)	
	Ø16	Ø18
0,5	21,0	34,0
1,0	18,0	29,0
1,5	15,0	24,0
2,0	11,5	19,0
2,5	8,5	14,0
3,0	5,5	9,0
3,5	-	3,5

1. Горелка
2. Насос горелки
3. Фильтр
4. Электромагнитный клапан
5. Подающий топливопровод
6. Донный клапан
7. Обратный топливопровод